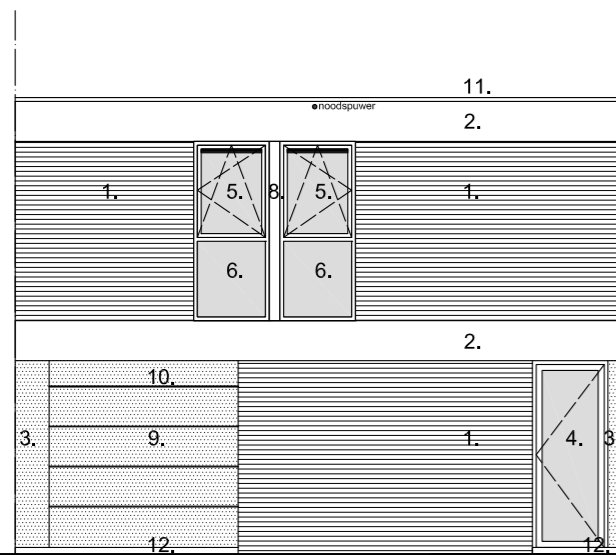
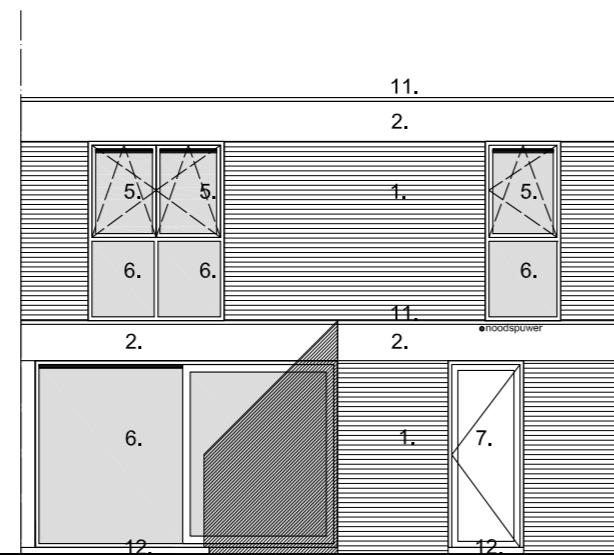


TYPE G



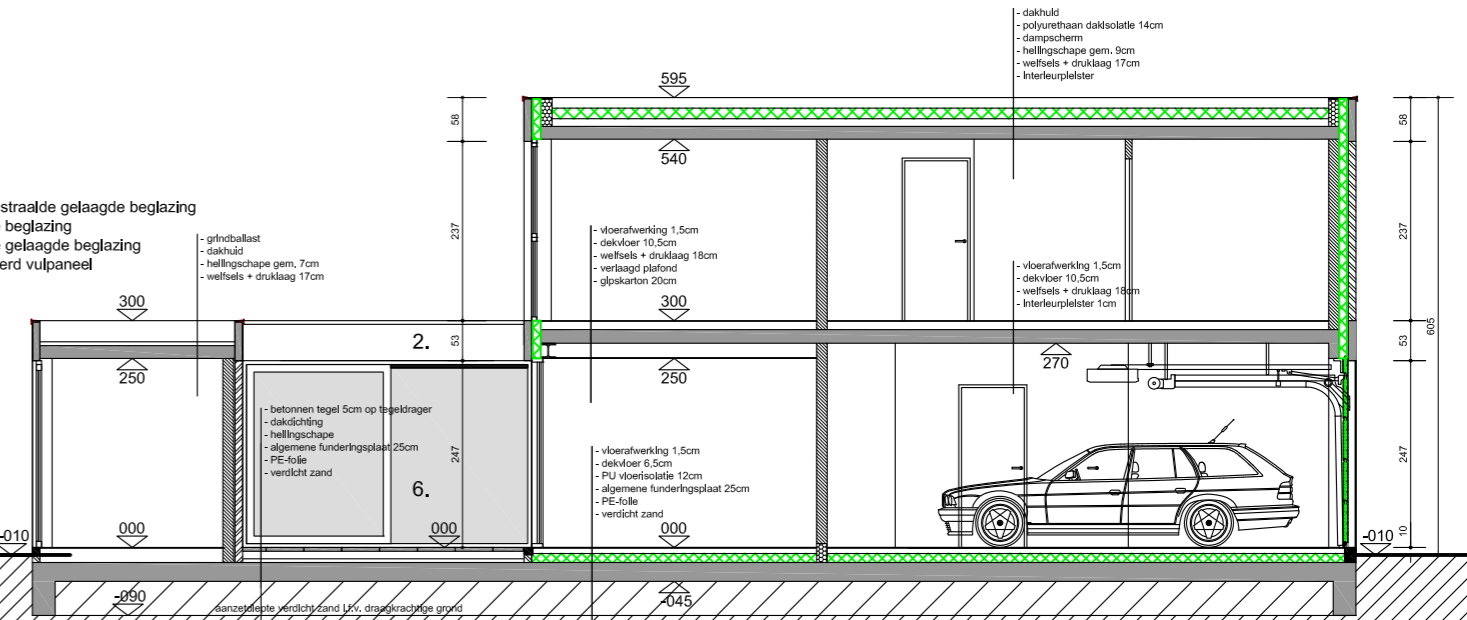
VOORGEVEL (1/50)



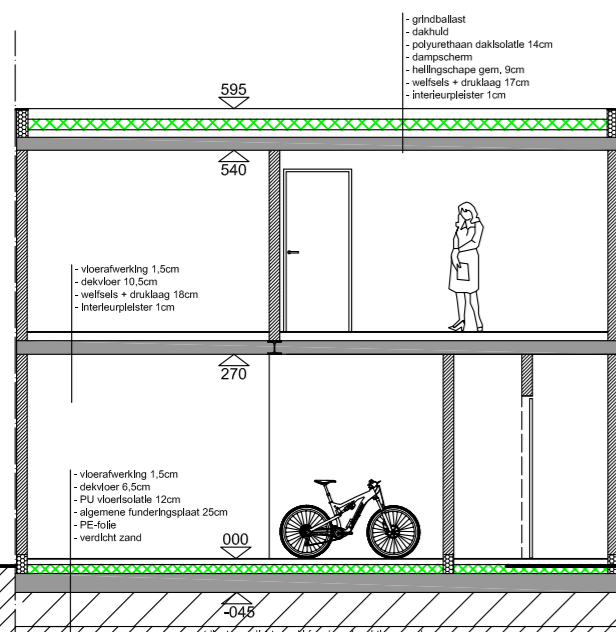
ACHTERGEVEL (1/50)

GEVELMATERIALEN

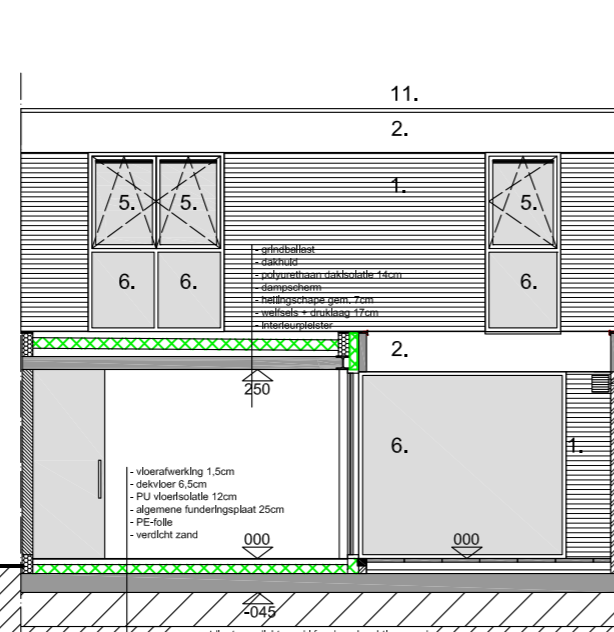
1. gevelmetselwerk - lichtgrijs
2. prefab beton paneel - lichtgrijs
3. vlakke gevelbeplating - zwart
4. aluminium buitenschrijnwerk - zwart / gezandstraalde gelaagde beglazing
5. aluminium buitenschrijnwerk - zwart / heldere beglazing
6. aluminium buitenschrijnwerk - zwart / heldere gelaagde beglazing
7. aluminium buitenschrijnwerk - zwart / geïsoleerd vulpaneel
8. zwart vlak ploodwerk
9. garagepoort - sectionaalpoort - zwart
10. vlakke stalen gevelpanelen - zwart
11. dakranden / muurkappen - lichtgrijs
12. dorpels in blauwe hardsteen



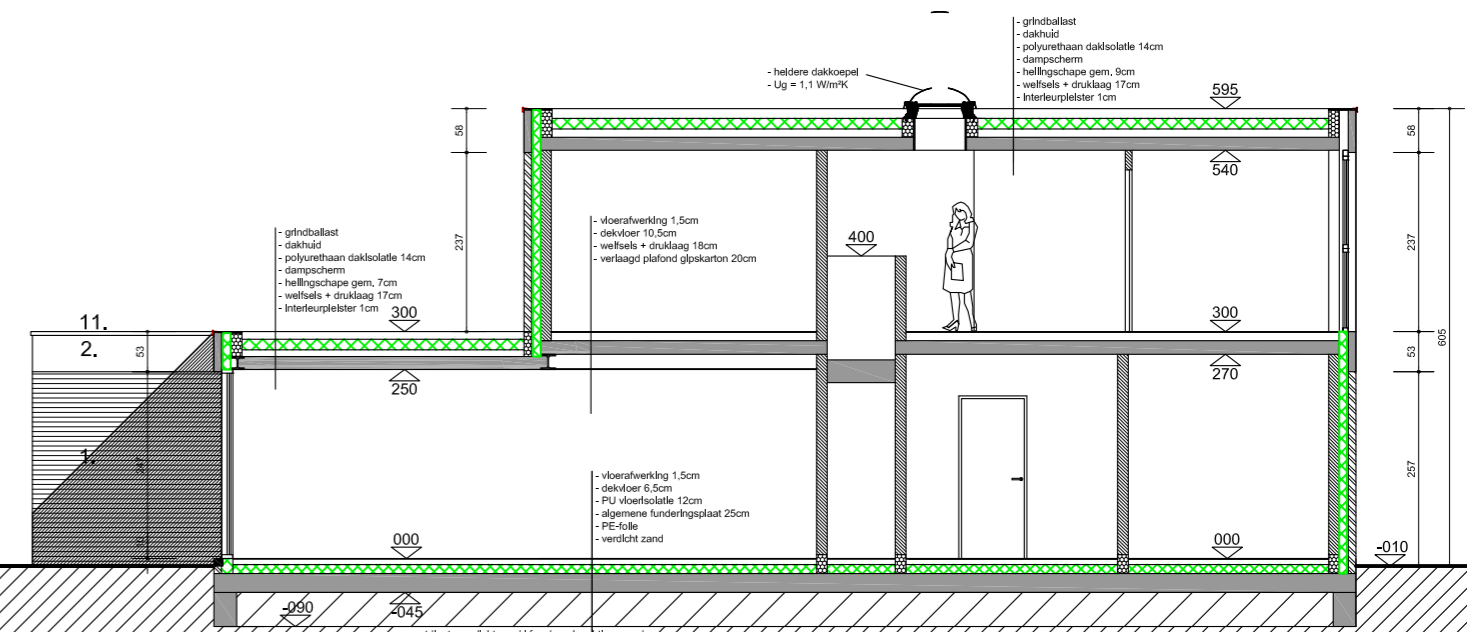
DOORSNEDE CC (1/50)



DOORSNEDE AA (1/50)



DOORSNEDE BB (1/50)



DOORSNEDE DD (1/50)

0 5m 10m