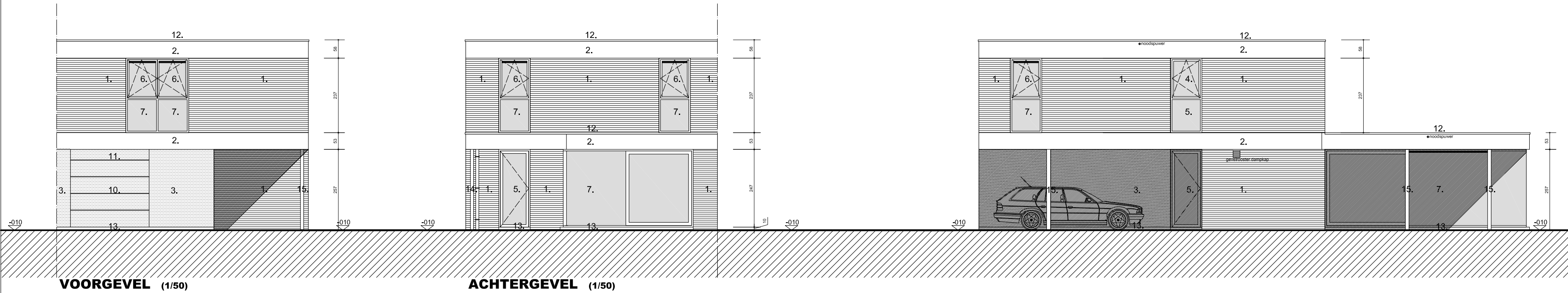
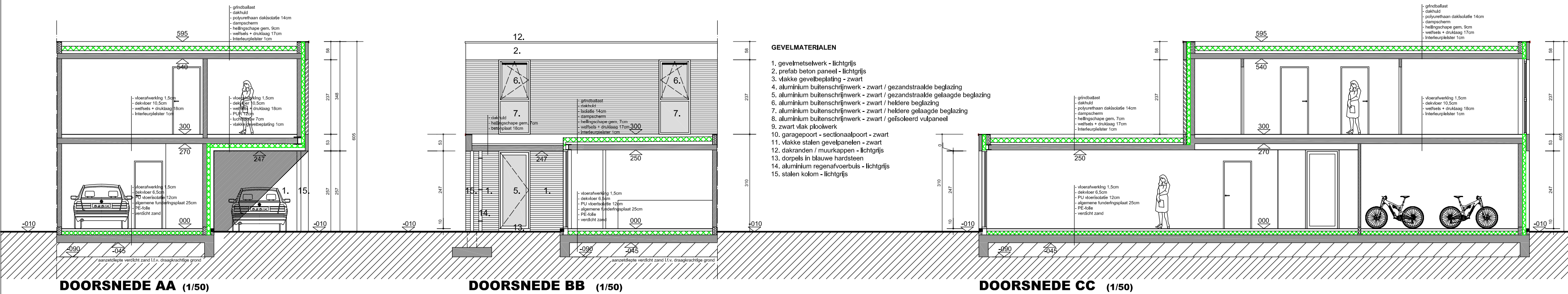


# TYPE 4/6



VOORGEVEL (1/50)

ACHTERGEVEL (1/50)



DOORSNEDE AA (1/50)

DOORSNEDE BB (1/50)

DOORSNEDE CC (1/50)

## GEVELMATERIELEN

1. gevelmetselwerk - lichtgrijs
2. prefab beton paneel - lichtgrijs
3. vlakke gevelbeplating - zwart
4. aluminium buitenschrijnwerk - zwart / gezandstraalde beglazing
5. aluminium buitenschrijnwerk - zwart / gezandstraalde gelaagde beglazing
6. aluminium buitenschrijnwerk - zwart / heldere beglazing
7. aluminium buitenschrijnwerk - zwart / heldere gelaagde beglazing
8. aluminium buitenschrijnwerk - zwart / geïsoleerd vulpaneel
9. zwart vlak ploowerk
10. garagepoort - sectionaalpoort - zwart
11. vlakke stalen gevelpanelen - zwart
12. dakranden / muurkappen - lichtgrijs
13. dorpels in blauwe hardsteen
14. aluminium regenafvoerbuis - lichtgrijs
15. stalen kolom - lichtgrijs

0 5m 10m